



NON BUTTARE SPAZZATURA IN STRADA MENTRE GUIDI UN MEZZO IN SHARING.

Oltre ad essere poco rispettoso nei confronti dell'ambiente, rischi di colpire un pedone o un'automobile. **Attendi di essere in prossimità di un cestino e butta lì la tua spazzatura.**



NON ACCUMULARE RIFIUTI NEI CESTINI DELLE BICI IN SHARING.

I mezzi in sharing sono un servizio che viene offerto alla cittadinanza, e come tale deve essere rispettato. Accumulare rifiuti nei cestini delle bici in sharing non solo diminuisce la probabilità che il mezzo sia usato, ma danneggia anche il veicolo e l'ambiente. Sapevi che gran parte dei rifiuti che arrivano al mare sono proprio i rifiuti urbani abbandonati o non correttamente smaltiti? Difficilmente gli operatori ecologici potranno individuare la spazzatura nei cestini dei mezzi ed avviarla alla raccolta. **Per buttare i tuoi rifiuti, cerca il cestino più vicino o tienili con te finché non avrai modo di differenziarli.**



RISPETTA IL VERDE PUBBLICO: NON CIRCOLARE SUI PRATI.

Circolare sui prati danneggia sia il verde pubblico, che il mezzo che stai utilizzando: ricordati quindi di utilizzare l'infrastruttura che la tua città offre, come **piste ciclabili e strade.**



SII PIÙ CONSAPEVOLE DELLA TUA IMPRONTA DI CO2: È DAVVERO NECESSARIO PRENDERE LA MACCHINA?

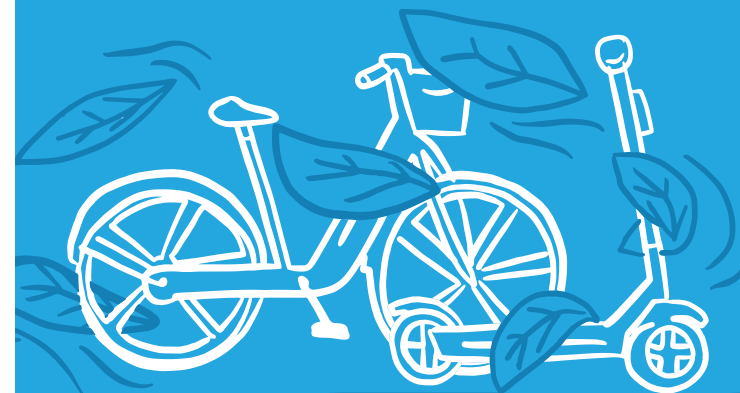
Secondo un'analisi condotta dal Parlamento Europeo, **nel 2019 il 71,7% delle emissioni di CO2 totali nell'Unione Europea era causata dal settore dei trasporti.** In particolare, il trasporto su automobili è responsabile di più della metà delle emissioni totali causate dagli spostamenti. Oggi, grazie alle nuove tecnologie, è possibile muoversi in modo più sostenibile ed attento verso l'ambiente: se devi spostarti, **cerca di preferire il trasporto pubblico e i mezzi in sharing, che ti permettono di diminuire la tua impronta di CO2.** Per il trasporto privato, ti incoraggiamo a scegliere mezzi elettrici o non-motrici, come le biciclette.



NON ABBANDONARE I MEZZI IN SHARING ALL'INTERNO DELLE AIUOLE.

Così facendo, si danneggia il veicolo e il verde pubblico, rendendone altresì difficile la pulizia e la manutenzione ordinaria da parte degli operatori. Per evitare ciò, **parcheggia il tuo monopattino o bici negli spazi adibiti alla sosta.** Ricorda di inserire il cavalletto e controllare nel momento in cui stai per terminare la tua corsa. È un gesto semplice e veloce, ma che può fare la differenza.

VADEMECUM SUL CORRETTO UTILIZZO DI MONOPATTINI E BICICLETTE ELETTRICHE



dott



LEGAMBIENTE



NON CIRCOLARE SUI MARCIAPIEDI.

Secondo l'articolo 143 del Codice della Strada, veicoli quali **monopattini e biciclette devono essere guidati in strada, nel margine destro**. La circolazione sui marciapiedi o sulle zone non adibite a tali mezzi è dunque vietata e soggetta a multa. Guidare il monopattino o la bici sul marciapiedi è estremamente rischioso sia per il conducente che per i pedoni. Inoltre, potrebbe essere un rischio nel caso in cui veicoli motorizzati uscissero da edifici. Quando utilizzi un mezzo di micromobilità, ricordati di guidare in strada, all'estremo lato destro della carreggiata, o sulle vie ciclopedonali quando disponibili.



PARCHEGGIA IN MODO RESPONSABILE

Un parcheggio responsabile migliora la viabilità per persone con disabilità visive e motorie, per persone in dolce attesa ed anziani, ma anche per tutti gli altri utenti della strada e dei marciapiedi. Non parcheggiare, se possibile, ai lati dei marciapiedi o in mezzo ad essi: scegli piuttosto di utilizzare gli **stalli di moto e bici e quelli appositamente adibiti alla sosta dei mezzi in sharing**. Usa sempre il cavalletto, anziché appoggiare il monopattino o la bicicletta a muri o pali, per una maggiore stabilità. L'uso corretto del cavalletto, la sosta in zone adibite al parcheggio dei mezzi e non di intralcio al traffico e ai flussi pedonali, sono dei corretti comportamenti da prendere per garantire un'esperienza più positiva alle cittadine e ai cittadini. Non solo: ricorda che parcheggiando responsabilmente e con attenzione si può contribuire a mantenere il decoro delle nostre strade e dei nostri quartieri.



NON ANDARE IN DUE O PIÙ SUL MONOPATTINO

Il Codice della Strada vieta che, insieme al conducente, vi siano passeggeri o animali sul monopattino in uso. Il cosiddetto "tandem riding" è vietato perché **il mezzo è pensato per l'utilizzo da parte di un singolo individuo**: usarlo in più persone compromette la stabilità del mezzo e riduce il livello di sicurezza, con rischi per l'incolumità del guidatore, dei passeggeri e dei pedoni. **Se siete in compagnia, con l'app di Dott potete trovare tutti i mezzi più vicini a voi**: prendetene uno a testa e guidate responsabilmente.



NON UTILIZZARE IL TELEFONO O ALTRI DISPOSITIVI MENTRE GUIDI.

Evita assolutamente di distrarti utilizzando un dispositivo elettronico mentre guidi il tuo mezzo! Diversi studi sottolineano come l'uso di un cellulare durante la guida sia associato ad un aumento del rischio di incidenti o cadute. Se è necessario utilizzare il navigatore, prenditi il tempo di fermarti e consultare il tuo dispositivo: **non usarlo mentre guidi**. Per far fronte a questa problematica, **Dott mette a disposizione un porta telefono in posizione verticale**, così da concedere all'utente di potersi concentrare sul percorso.



NON ASCOLTARE MUSICA IN CUFFIA MENTRE GUIDI.

Secondo la legge italiana, **non è consentito andare in bici o monopattino con cuffie e auricolari**. Minimizzare le distrazioni uditive è fondamentale per una guida più consapevole, attenta e sicura anche nei confronti degli altri.



DURANTE LA NOTTE, INDOSSA BRETELLE O GIUBBOTTI CATARIFRANGENTI.

Secondo l'art.189 comma 9 bis del Codice della Strada, è **necessario dotarsi di questi accessori da mezz'ora dopo il tramonto del sole a mezz'ora prima del suo sorgere**. Indossando bretelle o giubbotti catarifrangenti, segnalerai a chi si trova intorno a te la tua presenza, aiutando così a prevenire possibili scontri o infortuni. Portali con te se prevedi di noleggiare un monopattino o bici: sono leggeri e possono essere tenuti facilmente in una borsa o in uno zaino.



SE POSSIBILE, USA UN CASCO.

Per i maggiorenni, l'utilizzo del casco non è obbligatorio per legge: tuttavia, **questo riduce drasticamente le probabilità di ferirsi gravemente in incidenti**. Cerca di portare un casco con te quando sai di voler utilizzare bici o monopattini, e ricorda sempre di indossarlo correttamente.

Il presente documento, elaborato da Dott e Legambiente, intende essere un punto di riferimento per tutti gli utenti abituali o neofiti dei servizi di micromobilità. Le indicazioni che contiene sono frutto di un'analisi relativa alle principali criticità osservate nell'utilizzo dei monopattini in ambito urbano, spesso riconducibili ad una scarsa conoscenza del mezzo, delle regole del codice della strada e, non ultimo, ad uno scarso senso civico. A queste, si aggiungono degli utili suggerimenti per ridurre il proprio impatto ambientale nelle scelte di mobilità. Il vademecum, dunque, si pone come una sintetica ma valida guida per quanti scelgono quotidianamente o occasionalmente i servizi di micromobilità in sharing o un monopattino elettrico privato.

dott



LEGAMBIENTE